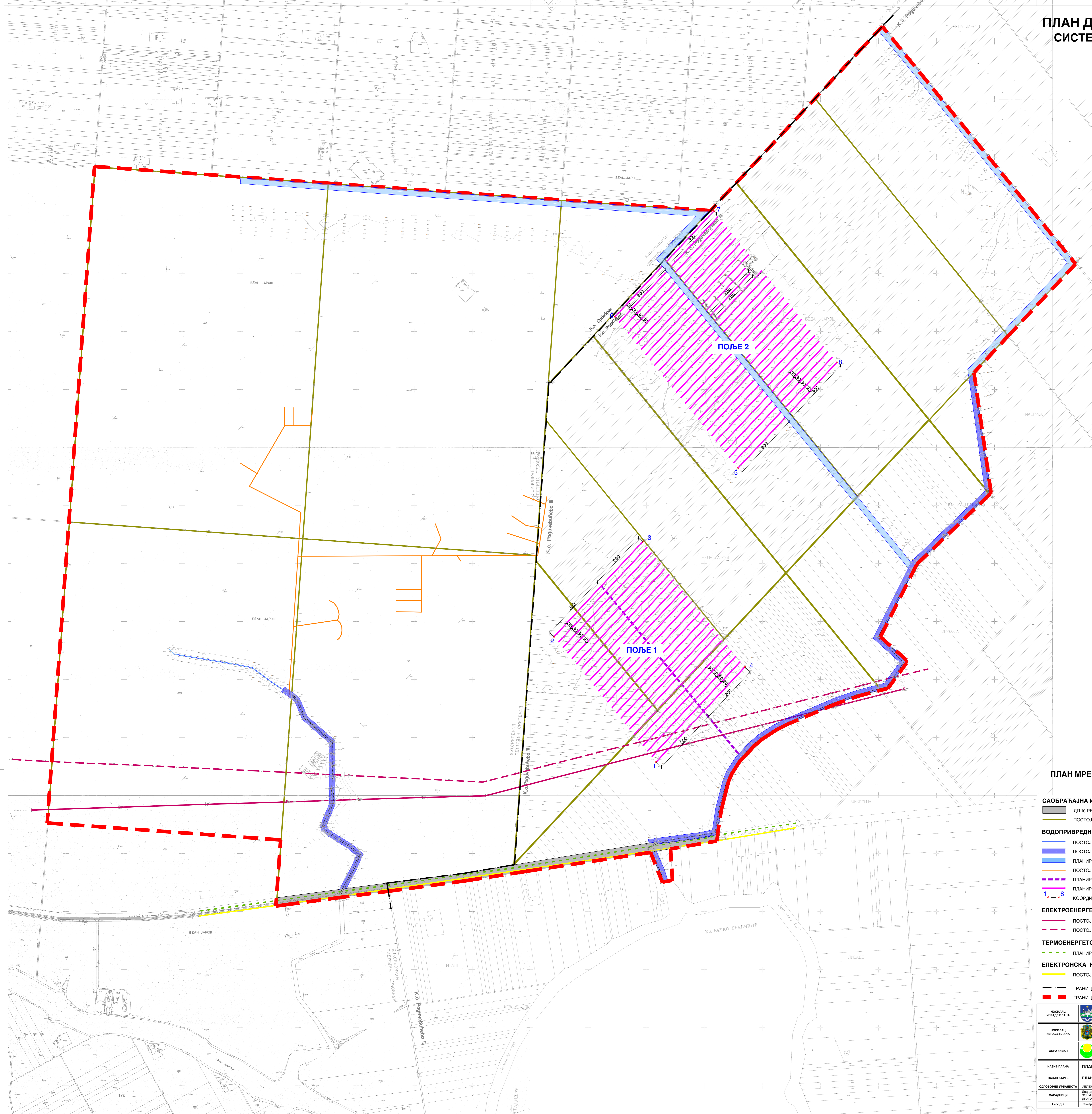
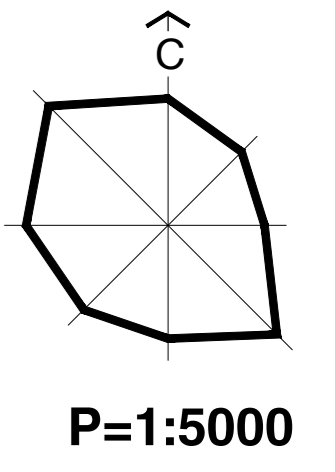


# ПЛАН ДЕТАЛНЕ РЕГУЛАЦИЈЕ СИСТЕМА ЗА ОДВОДЊАВАЊЕ СРБОБРАН



## ПЛАН МРЕЖЕ И ОБЈЕКТА ИНФРАСТРУКТУРЕ СА СИНХРОН ПЛАНОМ

- САОБРАЋАЈНА ИНФРАСТРУКТУРА**
- ДП 16 РЕДА бр. 15 (М - 3)
  - ПОСТОЈЕЋИ АТАРСКИ ПУТЕВИ
- ВОДОПРИВРЕДНА ИНФРАСТРУКТУРА**
- ПОСТОЈЕЋА ТРАСА КАНАЛА КОЈА СЕ ЗАДРЖАВА
  - ПОСТОЈЕЋА ТРАСА КАНАЛА КОЈА СЕ РЕКОНСТРУИШЕ
  - ПЛАНИРАНА ТРАСА КАНАЛА
  - ПОСТОЈЕЋА ЦЕВНА ДРЕНАЖА
  - ПЛАНИРАНИ ДРЕНАЖНИ КОЛЕКТОР
  - ПЛАНИРАНА СЕКУНДАРНА ЦЕВНА ДРЕНАЖА
  - КООРДИНАТЕ ТАЧКА ПОЉА СЕКУНДАРНЕ ЦЕВНЕ ДРЕНАЖЕ
- ЕЛЕКТРОЕНЕРГЕТСКА ИНФРАСТРУКТУРА**
- ПОСТОЈЕЋИ 110 kV ДВ
  - ПОСТОЈЕЋИ 35 kV / ПЛАНИРАНИ 20 kV ДВ
- ТЕРМОЕНЕРГЕТСКА ИНФРАСТРУКТУРА**
- ПЛАНИРАНИ ДИСТРИБУТИВНИ ГАСОВОД
- ЕЛЕКТРОНСКА КОМУНИКАЦИОНА ИНФРАСТРУКТУРА**
- ПОСТОЈЕЋИ ЕК КАБЛ I РЕДА
- ГРАНИЦА КАТАСТАРСКЕ ОПШТИНЕ  
 — ГРАНИЦА ОБУХВАТА ПЛАНА

НОСИЛАЦ ИЗРАДЕ ПЛАНА	ОПШТИНА: <b>СРБОБРАН</b>	Печат и потпис:
НОСИЛАЦ ИЗРАДЕ ПЛАНА	ОПШТИНА: <b>БЕЧЕЈ</b>	Печат и потпис:
ОБРАЂАВАЧ	ЈП "ЗАВОД ЗА УРБАНИЗАМ ВОЈВОДИНЕ" ДИРЕКТОР: ПРЕДРАГ КНЕЖЕВИЋ, дип.инж.арх. ПОМОЋНИК ДИРЕКТОРА: БРАНИСЛАВА ТОПОРЕК, дип.инж.арх.	Печат и потпис:
НАЗИВ ПЛАНА	ПЛАН ДЕТАЛНЕ РЕГУЛАЦИЈЕ СИСТЕМА ЗА ОДВОДЊАВАЊЕ СРБОБРАН	
НАЗИВ КАРТЕ	ПЛАН МРЕЖЕ И ОБЈЕКТА ИНФРАСТРУКТУРЕ СА СИНХРОН ПЛАНОМ	
ОДГОВОРНИ УРБАНИСТА	ЈЕЛЕНА ИГЊАТИЋ, маг.инж.арх.	Печат и потпис:
САРАДНИЦИ	Др. З. РАЈКОВИЋ, дип.инж.електр. / ЗОРИЦА СМАЈЕР, дип.инж.електр. / ЗОРАН КОРИЋ, дип.инж.град. / ДРАЖА МИЋАЧ, грађ.инж.	Печат и потпис:
E-2537	Ремера: 1:5000	Датум: Јун 2016.
		Број листа: 2.4.