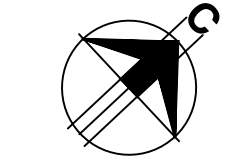
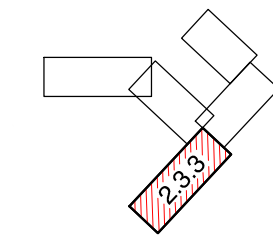


ПЛАН ДЕТАЉНЕ РЕГУЛАЦИЈЕ СИСТЕМА ЗА ОДВОДЊАВАЊЕ СРБОБРАН



P = 1 : 2500

- СЕКЦИЈА 3 -

РЕГУЛАЦИОНО - НИВЕЛАЦИОНИ ПЛАН СА АНАЛИТИЧКО ГЕОДЕТСКИМ ЕЛЕМЕНТИМА ЗА ОБЕЛЕЖАВАЊЕ, САОБРАЋАЈНА ИНФРАСТРУКТУРА И КАРАКТЕРИСТИЧНИ ПРОФИЛИ

- ПЛАНИРАНА РЕГУЛАЦИЈА КАНАЛА
- ПОСТОЈЕЋА РЕГУЛАЦИЈА ДП 16 РЕДА бр. 15 (М - 3)
- ПОСТОЈЕЋА РЕГУЛАЦИЈА АТАРСКИХ ПУТЕВА
- ПОСТОЈЕЋЕ МЕЋНЕ ТАЧКЕ
- НОВОДРЕЂЕНЕ МЕЋНЕ ТАЧКЕ
- ДП 16 РЕДА бр. 15 (М - 3)
- АТАРСКИ ПУТ
- УКРШТАЈИ КАНАЛА СА ДП 16 РЕДА бр. 15
- МЕСТО УКРШТАЊА КАНАЛА СА АТАРСКИМ ПУТЕМ
- СТАЦИОНАЖЕ ДРЖАВНОГ ПУТА
- ГРАНИЦА ОБУХВАТА ПЛАНА

НОСИЛАЦ ИЗРАДЕ ПЛАНА	ОПШТИНА: СРБОБРАН ОВЛАШЋЕНО ЛИЦЕ:	Печат и потпис:
НОСИЛАЦ ИЗРАДЕ ПЛАНА	ОПШТИНА: БЕЧЕЈ ОВЛАШЋЕНО ЛИЦЕ:	Печат и потпис:
ОБРАЂИВАЧ	ЈП "ЗАВОД ЗА УРБАНИЗАМ ВОЈВОДИНЕ" ДИРЕКТОР: ПРЕДРАГ КНЕЖЕВИЋ, дипл.правник ПОМОЋНИК ДИРЕКТОРА: БРАНИСЛАВА ТОПРЕК, дипл.инж.арх.	Печат и потпис:
НАЗИВ ПЛАНА	ПЛАН ДЕТАЉНЕ РЕГУЛАЦИЈЕ СИСТЕМА ЗА ОДВОДЊАВАЊЕ СРБОБРАН	
НАЗИВ КАРТЕ	РЕГУЛАЦИОНО - НИВЕЛАЦИОНИ ПЛАН СА АНАЛИТИЧКО ГЕОДЕТСКИМ ЕЛЕМЕНТИМА ЗА ОБЕЛЕЖАВАЊЕ, САОБРАЋАЈНА ИНФРАСТРУКТУРА И КАРАКТЕРИСТИЧНИ ПРОФИЛИ - СЕКЦИЈА 3	
ОДГОВОРНИ УРБАНИСТА	ЈЕЛЕНА ИГЊАТИЋ, маст.инж.арх.	Печат и потпис:
САРАДНИЦИ	ДАЛИБОР ЈУРИЦА, дипл.инж.геод. ЗОРАН КОРДИЋ, дипл.инж.саоб. ДРАГАН МОРАЧА, грађ. техн.	
Е - 2537	Размера: 1 : 2500	Датум: Јул 2018. Број листа: 2.3.3.

