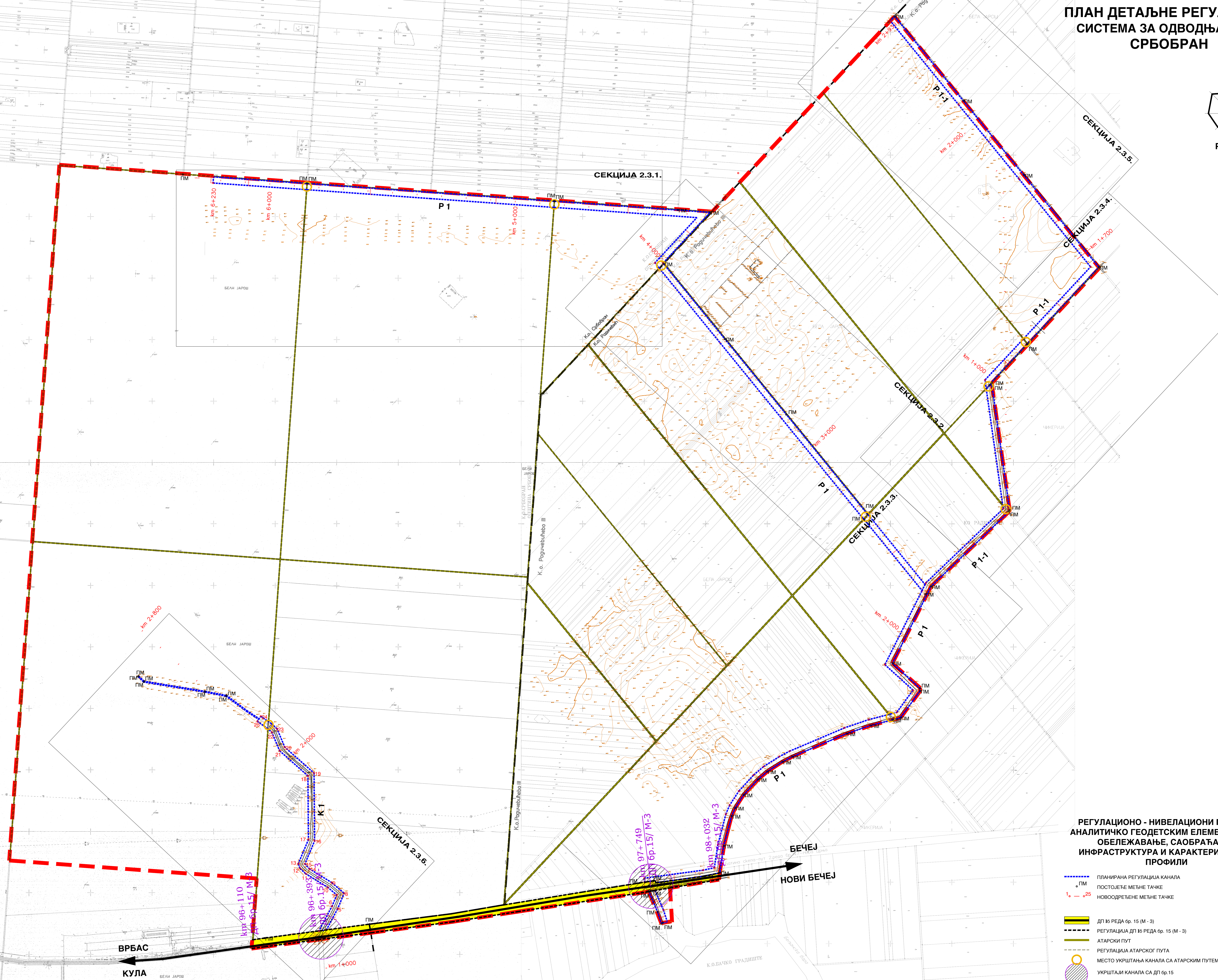
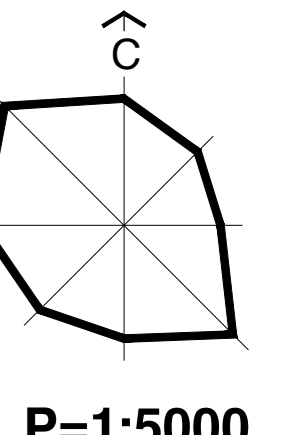


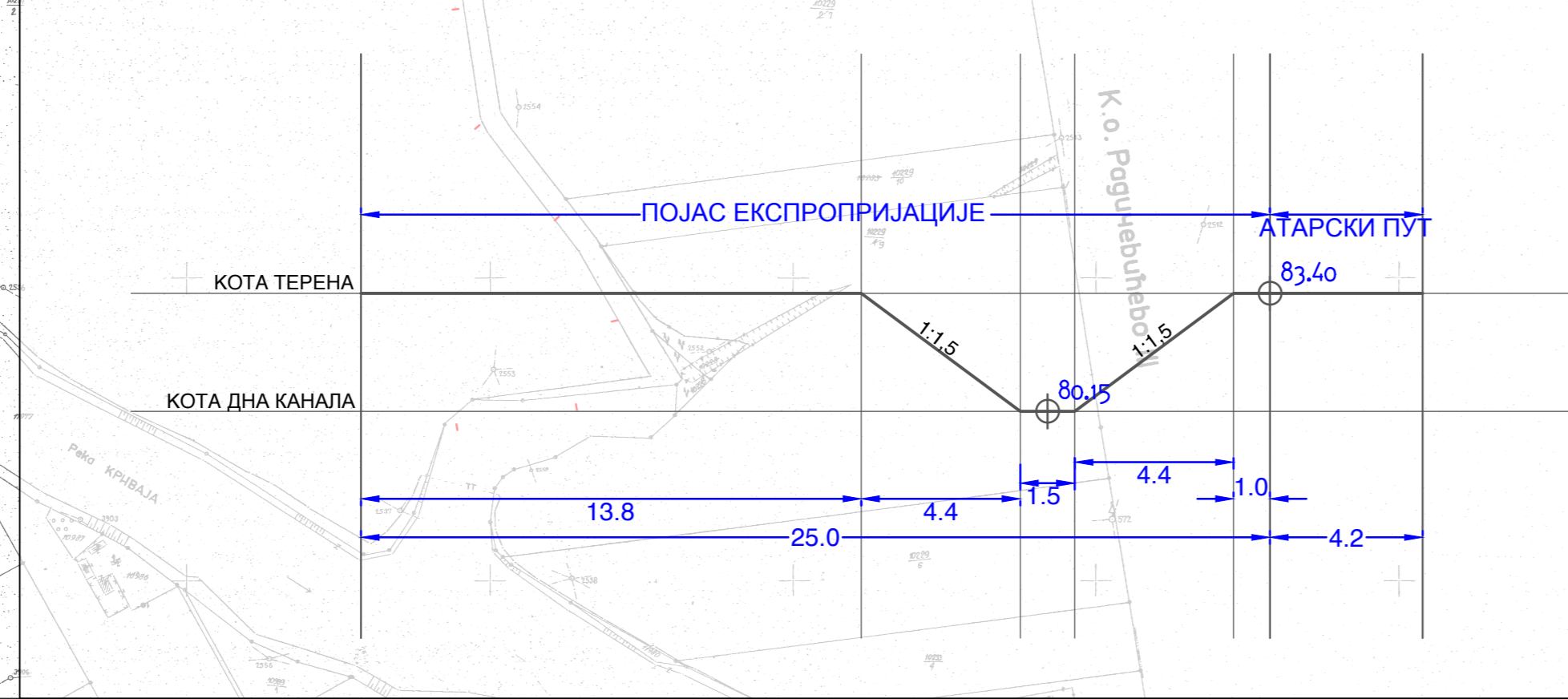
ПЛАН ДЕТАЛНЕ РЕГУЛАЦИЈЕ СИСТЕМА ЗА ОДВОДЊАВАЊЕ СРБОБРАН



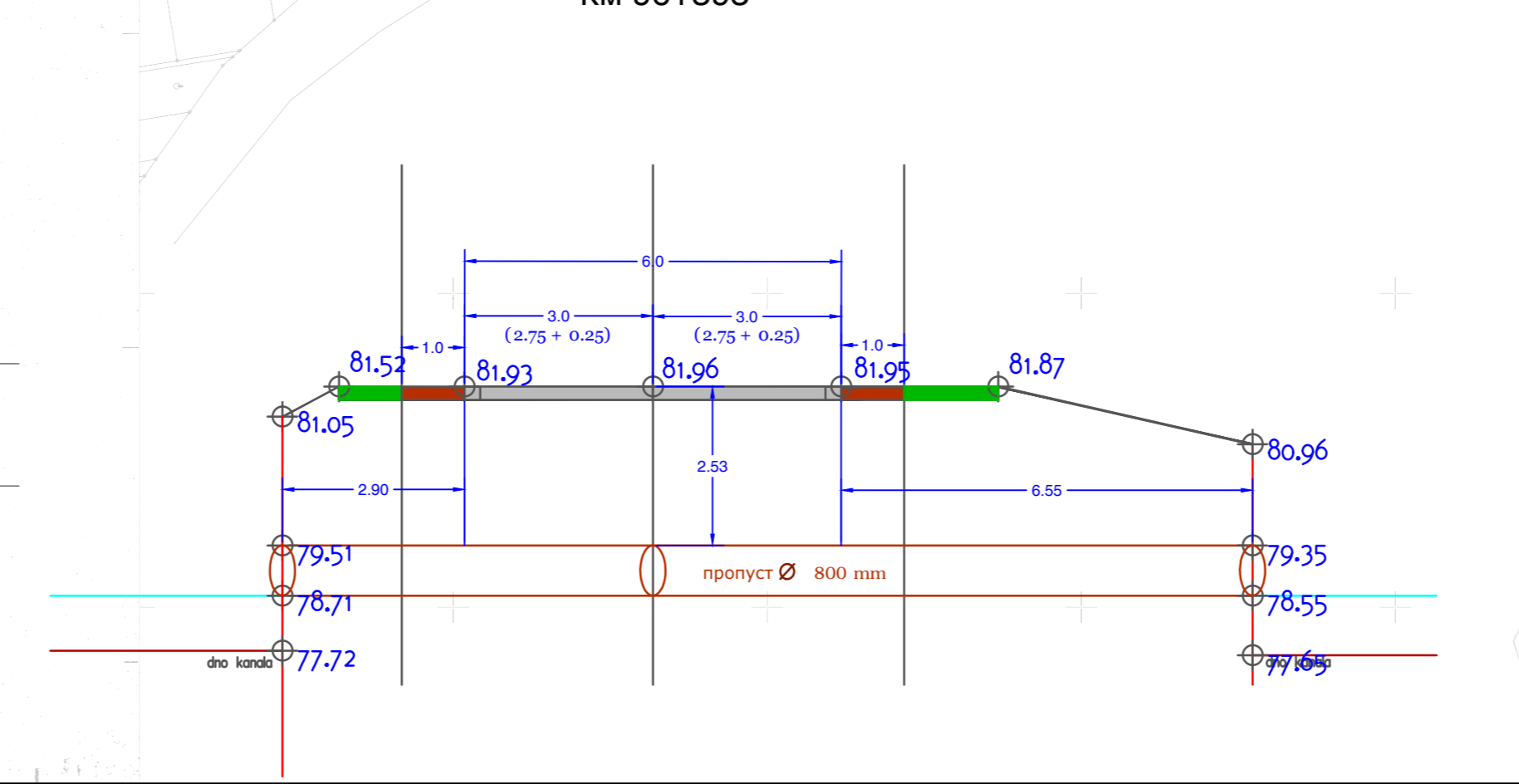
РЕГУЛАЦИОНО - НИВЕЛАЦИОНИ ПЛАН СА АНАЛИТИЧКО ГЕОДЕТСКИМ ЕЛЕМЕНТИМА ЗА ОБЕЛЕЖАВАЊЕ, САОБРАЋАЈНА ИНФРАСТРУКТУРА И КАРАКТЕРИСТИЧНИ ПРОФИЛИ

- ПЛАНИРАНА РЕГУЛАЦИЈА КАНАЛА
- ПОСТОЈЕЋЕ МЕЊНЕ ТАЧКЕ
- НОВОДРЕЂЕНЕ МЕЊНЕ ТАЧКЕ
- ДП 16 РЕДА бр. 15 (М-3)
- РЕГУЛАЦИЈА ДП 16 РЕДА бр. 15 (М-3)
- АТАРСКИ ПУТ
- РЕГУЛАЦИЈА АТАРСКОГ ПУТА
- МЕСТО УКРШТАЊА КАНАЛА СА АТАРСКИМ ПУТЕМ
- УКРШТАЈИ КАНАЛА СА ДП бр.15
- СТАЦИОНАЖЕ ДРЖАВНОГ ПУТА
- ГРАНИЦА КАТАСТАРСКЕ ОПШТИНЕ
- ГРАНИЦА ОБУХВАТА ПЛАНА

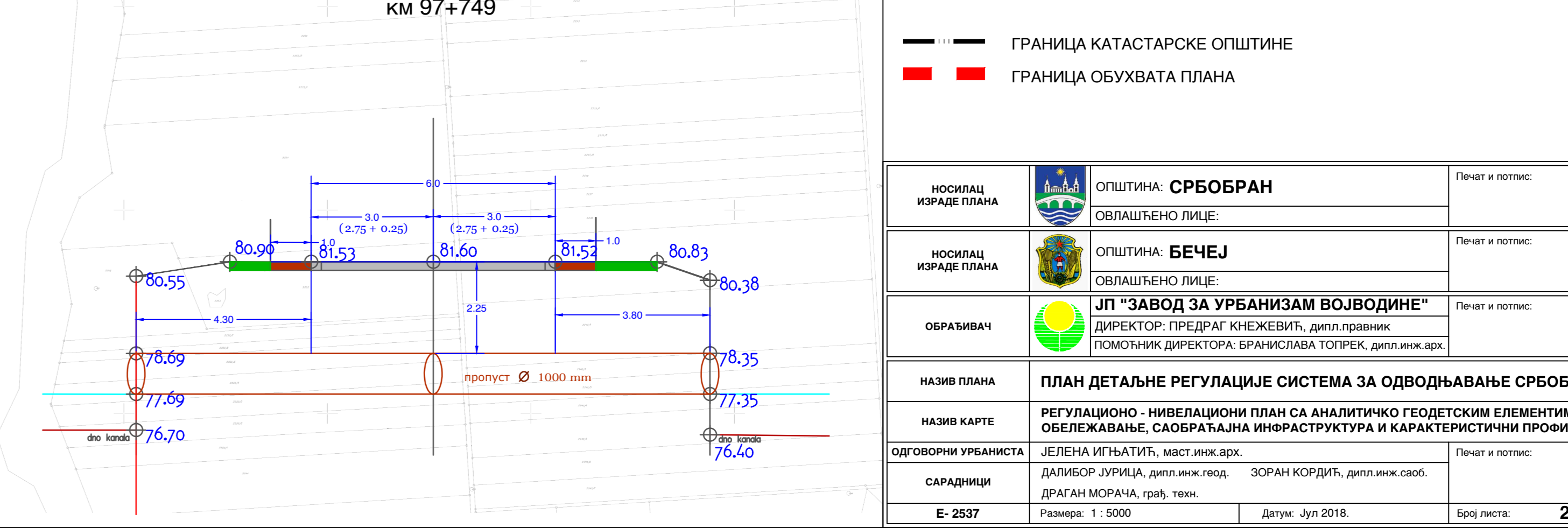
КАРАКТЕРИСТИЧНИ ПОПРЕЧНИ ПРОФИЛ КАНАЛА Р-1-1 км 1+700



КАРАКТЕРИСТИЧНИ ПОПРЕЧНИ ПРОФИЛ км 96+393



КАРАКТЕРИСТИЧНИ ПОПРЕЧНИ ПРОФИЛ км 97+749



НОСИЛАЦ ИЗРАДЕ ПЛАНА	ОПШТИНА: СРБОБРАН	Лист и листице:
НОСИЛАЦ ИЗРАДЕ ПЛАНА	ОПШТИНА: БЕЧЕЈ	Лист и листице:
ОБРАЗЛАЖАЧ	ЈП "ЗАВОД ЗА УРБАНИЗАМ ВОЈВОДИНЕ" ДИРЕКТОР: ПРЕДРАГ КНЕЖЕВИЋ, дипл.инж.арх. ПОМОЋНИК ДИРЕКТОРА: БРАНИСЛАВА ТОПРЕК, дипл.инж.арх.	Лист и листице:
НАЗИВ ПЛАНА	ПЛАН ДЕТАЛНЕ РЕГУЛАЦИЈЕ СИСТЕМА ЗА ОДВОДЊАВАЊЕ СРБОБРАН	
НАЗИВ КАРТЕ	РЕГУЛАЦИОНО - НИВЕЛАЦИОНИ ПЛАН СА АНАЛИТИЧКО ГЕОДЕТСКИМ ЕЛЕМЕНТИМА ЗА ОБЕЛЕЖАВАЊЕ, САОБРАЋАЈНА ИНФРАСТРУКТУРА И КАРАКТЕРИСТИЧНИ ПРОФИЛИ	
ОДGOВОРНИ УРБАНИСТА	ЈЕЛЕНА ИГЊАТИЋ, магист.инж.арх.	Лист и листице:
САРАДНИЦИ	ДАМИРОВ ДУРИЋА, дипл.инж.град. ДРАЖАН МОРЏИЋ, проф. тех.	Печат и потпис: ЗОРАН КОРДИЋ, дипл.инж.саоб.
Е-2537	Масштаб: 1:5000 Датум: Јул 2016.	Број листа: 2.3.