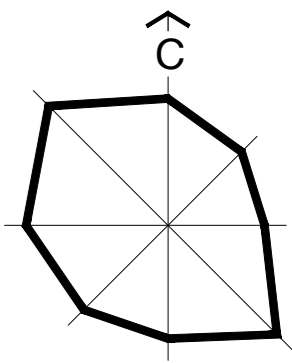
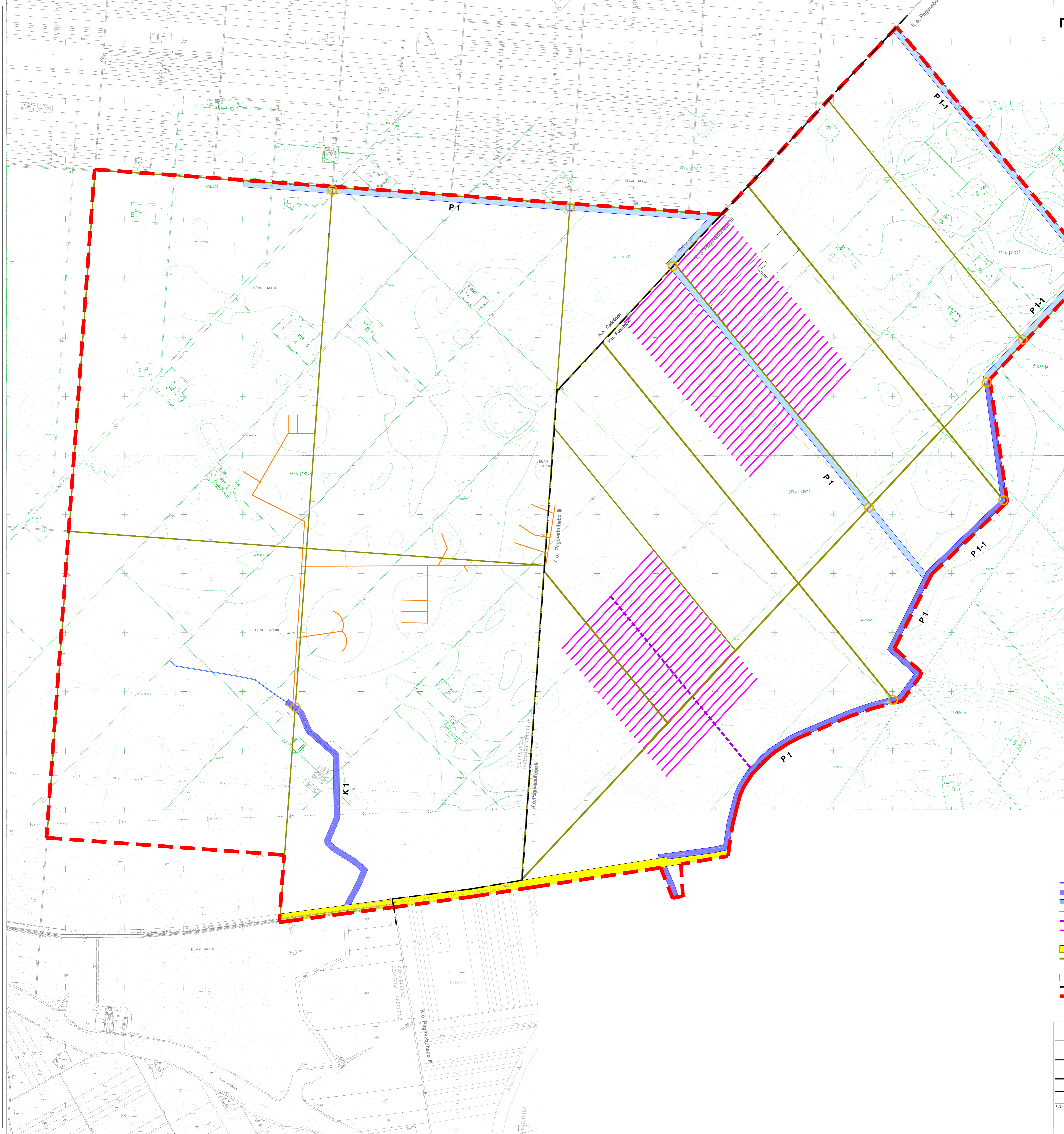


**ПЛАН ДЕТАЉНЕ РЕГУЛАЦИЈЕ  
СИСТЕМА ЗА ОДВОДЊАВАЊЕ  
СРБОБРАН**



P=1:5000



**ПЛАНИРАНА НАМЕНА  
ПОВРШИНА И ОБЈЕКТА**

- ПОСТОЈЕЋА ТРАСА КАНАЛА КОЈА СЕ ЗАДРЖАВА
- ПОСТОЈЕЋА ТРАСА КАНАЛА КОЈА СЕ РЕКОНСТРУИШЕ
- ПЛАНИРАНА ТРАСА КАНАЛА
- ПОСТОЈЕЋА ЦЕВНА ДРЕНАЖА
- ПЛАНИРАНИ ДРЕНАЖНИ КОЛЕКТОР
- ПЛАНИРАНА СЕКУНДАРНА ЦЕВНА ДРЕНАЖА
- ДП 16 РЕДА бр. 15 (М - 3)
- АТАРСКИ ПУТ
- МЕСТО УКРШТАЊА КАНАЛА СА АТАРСКИМ ПУТЕМ
- ПОЉОПРИВРЕДНО ЗЕМЉИШТЕ
- ГРАНИЦА КАТАСТАРСКЕ ОПШТИНЕ
- ГРАНИЦА ОБУХВАТА ПЛАНА

НОСИЛАЦ ИЗРАДЕ ПЛАНА	ОПШТИНА: <b>СРБОБРАН</b>	Печат и потпис:
НОСИЛАЦ ИЗРАДЕ ПЛАНА	ОПШТИНА: <b>БЕЧЕЈ</b>	Печат и потпис:
ОБРАЂИВАЧ	<b>ИП "ЗАВОД ЗА УРБАНИЗАМ ВОЈВОДИНЕ"</b> ДИРЕКТОР: ПРЕДРАГ КНЕЖЕВИЋ, дипл.инж.арх. ПОМОЋНИК ДИРЕКТОРА: БРАНИСЛАВА ТОПРЕК, дипл.инж.арх.	Печат и потпис:
НАЗИВ ПЛАНА	<b>ПЛАН ДЕТАЉНЕ РЕГУЛАЦИЈЕ СИСТЕМА ЗА ОДВОДЊАВАЊЕ СРБОБРАН</b>	
НАЗИВ КАРТЕ	<b>ПЛАНИРАНА НАМЕНА ПОВРШИНА И ОБЈЕКТА</b>	
ОДГОВОРНИ УРБАНИСТА	ЈЕЛЕНА ИГЉАТИЋ, магист.инж.арх.	Печат и потпис:
САРАДНИЦИ	ЈАСНА ЛОВРИЋ, дипл.инж.арх.	Печат и потпис:
Е-2537	Ремера: 1:5000	Датум: Јул 2016. Број листе: <b>2.2.</b>