

ПРЕДМЕР И ПРЕДРАЧУН РАДОВА
Санација школске зграде ЕКОНОМСКО ТРГОВИНСКЕ ШКОЛЕ у Бечеју

НАПОМЕНА: У свакој позицији где је то потребно, а није другачије наглашено, подразумева се набавка, израда, транспорт, испорука и монтажа материјала и опреме са свим осталим неопходним радњама који су наведени у предмеру радова и техничком извештају који је саставни део конкурсне документације, како би израда позиције била комплетна.

У свакој позицији где је наведен транспорт материјала подразумева се следеће:

1. Локална самоуправа обезбеђује депонију

У свакој позицији где је наведен транспорт материјала подразумева се даљина транспорта од градилишта до депоније (депонија се налази у Бечеју у улици Ботра бб на удаљености 3,5км од објекта). Ценом обухватити комплетан утовар, транспорт истовар, потребно планирање и трошкове депоније

Сви радови морају бити изведени од стране стручних овлашћених лица, а у потпуности према прописима и важећим стандардима за ову врсту радова. Сав употребљени материјал мора бити првокласног квалитета.

Ако је у некој од позиција наведен назив произвођача опреме или материјала подразумева се и опрема или материјал другог произвођача, истих или бољих карактеристика од предмером наведених.

Извођач је дужан да радове изврши у свему према приложеном техничком извештају, техничким условима, предмеру и цртежима, да пре почетка радова добро проучи добијену документацију и да на време упозори на евентуална одступања од постојећих прописа.

Извођач се такође не ослобађа обавезе извођења појединих радова, који су предвиђени предмером, а евентуално нису напоменути у техничком опису или било ком другом прилогу овог пројекта, а што је обавезан да уради по важећим прописима за извођење радова за ову врсту објекта.

Не обрачунава се и не плаћа посебно обезбеђење и организација градилишта укључујући смештај и исхрану радника, формирање покретне радионице, депоније, и остало. Саобраћајно обезбеђење градилишта сигнализацијом у току извођења радова је у обавези инвеститора и не урачунава се у цену

РБ	ОПИС ПОЗИЦИЈЕ	ЈМ	А	ЈЕД.ЦЕНА	УКУПНО
1. РАДОВИ НА КРОВУ ОБЈЕКТА					
1.1.	Демонтажа постојећег кровног покривача од салонита са одвозом на депонију. Обрачун се врши по м2 основе крова.	м2.	411.60		
1.2.	Демонтажа постојећих хоризонталних и вертикалних олука са одвозом на депонију. Обрачун се врши по м1.	м1.	85.00		
1.3.	Демонтажа постојећих летова у целости. Летве се одвозе на депонију. Обрачун се врши по м2 косине крова	м2.	411.60		
1.4.	Преглед, поправка и "пеглање" постојећих конструктивних елемената дрвеним талпама д=5цм. На рогове се са стране накуцавају дрвене талте чиме се постојеће неравнине на кровној равни исправљају. Обрачун се врши по м2 косине крова	м2.	411.60		
1.5.	Летвисање крова штафлама 5/8цм за покривање Тр лимом Обрачун се врши по м2 косине крова	м2.	411.60		
1.6.	Набавка и постављање кровног покривача од пластифицираног трапезастог лима са потребним усецањем. Обрачун се врши по м2 косине крова	м2.	411.60		
1.7.	Набавка и монтажа хоризонталних олука и олучних вертикала од поцинкованог лима д=0.55мм . Обрачун се врши по м1.	м1.	85.00		
1.8.	Набавка и монтажа снегобрана од поцинкованог пластифицираног лима дебљине 1мм. Обрачун се врши по ком.	ком.	100.00		
УКУПНО РАДОВИ НА КРОВУ					

2. РАДОВИ НА ТЕРМОИЗОЛАЦИЈИ				
2.1.	Израда хидроизолације подова од Кондора д=4мм са заваривањем на преклоп. Обрачун се врши по м2.	м1.	347.14	
2.2.	Набавка и постављање стиродура дебљине 5 цм на подове са постављањем ПВЦ фолије. Обрачун се врши по м2.	м2.	347.14	
2.3.	Израда цементне кошуљице од фракције "1" дебљине 6 цм армиране са Шулиц мрежом. Обрачун се врши по м2.	м2.	347.14	
2.4.	Набавка и постављање полистиренских плоча дебљине 15 цм преко постојеће плафонске конструкције (у тавану) са постављањем ПВЦ фолије. Обрачун се врши по м2.	м3.	347.14	
2.5.	Израда цементне кошуљице од фракције "1" дебљине 5 цм. Обрачун се врши по м2.	м3.	347.14	
2.6.	Набавка материјала и израда Демит фасаде од полистиренских плоча дебљине 12цм са завршном обрадом бавалитом у светлијем тону. У цену урачунати лепак, мрежицу, типле, лајсне и сл. Обрачун се врши по м2.	м2.	447.50	
УКУПНО РАДОВИ НА ТЕРМОИЗОЛАЦИЈИ				

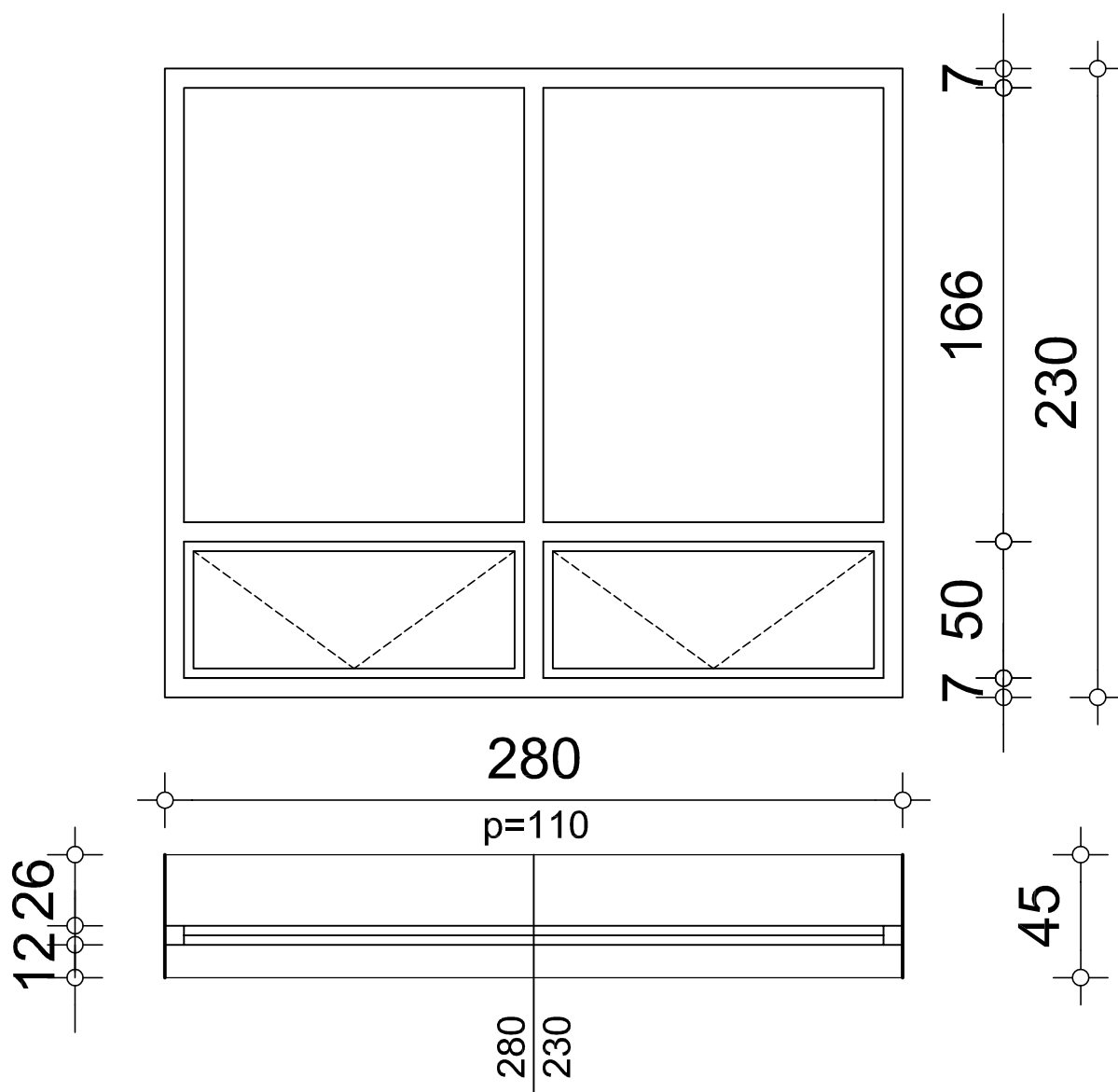
3. СТОЛАРСКИ РАДОВИ				
3.1.	Набавка и уградња прозорских портала са отварањем доњих делова на вентус од ПВЦ шестокоморних профила беле боје мин. топлотне изолације профила $U_f=1,0W/m^2K$ са испуном од стаклопакета (4+12+4мм) флоат квалитета пуњено аргоном са нискоемисионимунутрашњим стаклом, минималне топлотне изолације стакла $U_f=1,1 W/m^2K$. Прозор опремити потребном опремом (оковом):припадајући оков, шарке, квака мат бела, механизам за отварање на кипу, дихтунг гумом. У цену урачунати набавку и уградњу окапница: споља од пластифицираног ал.лима беле боје, изнутра ПВЦ окапница. Све према шеми столарије. 280/230 - ПОС 1 240/230 - ПОС 2 170/230 - ПОС 3 150/230 - ПОС 4	ком. ком. ком. ком.	2.00 10.00 2.00 2.00	
3.2.	Набавка и уградња једнокрилног прозора са отварањем око вертикалне и хоризонталне осе од ПВЦ шестокоморних профила беле боје минималне топлотне изолације профила $U_f=1,0W/m^2K$ са испуном од стаклопакета (4+12+4мм) флоат квалитета пуњено аргоном са нискоемисионимунутрашњим стаклом, минималне топлотне изолације стакла $U_f=1,1 W/m^2K$. Прозор опремити потребном опремом (оковом): припадајући оков, шарке, квака мат бела, механизам за отварање на кипу, дихтунг гумом. У цену урачунати набавку и уградњу окапница: споља од пластифицираног ал.лима беле боје, изнутра ПВЦ окапница. Све према шеми столарије. 150/150 - ПОС 5	ком.	2.00	

3.3.	Набавка и уградња улазних двокрилних врата са симетричним крилимау средини од побољшљног алуминијумског профила са термопрекидом. Застакљење: стаклопакет (4+12+4мм) флоат квалитета пуњено аргоном спољно стакло каљено а унутрашње нискоемисионо минималне топлотне изолације стакла $U_f=1,1 \text{ W/m}^2\text{K}$. Парапет: сендвич панел са два елоксирана алуминијумска лима и термоизолацијом од тврдог стиропора $d=3\text{cm}$ између. Портал опремити: плитки ал. праг, припадајући оков са три шарке, брава са цилиндром и три кључа, припадајући опшав око врата у бојуи профила, кваке од алуминијума у мат завршној обради и механизам за затварање. Све према шеми браварије.				
	880/325 - ПОС 6	ком.	3.00		
3.4.	Набавка и уградња унутрашњих једнокрилних врата од дрвета са испуном од медијапана са завршном обрадом полиуретанском бојом.. Врата опремити потребном опремом (оковом): припадајући оков, шарке, квака мат бела, дихтунг гумом. Све према шеми столарије.				
	110/210 - ПОС 7	ком.	6.00		
	90/210 - ПОС 8	ком.	2.00		
УКУПНО СТОЛАРСКИ РАДОВИ:					

4. ОСТАЛИ РАДОВИ					
4.1.	Вађење постојећих дрвених врата и прозора. Све се одмах утовара у возило и одвози на депонију.				
	Обрачун се врши по ком.	ком.	24.00		
4.2.	Скидање постојећег финалног пода од ленолеума и ламинатног паркета са одвозом на депонију.				
	Обрачун се врши по м2.	м2.	347.14		
4.3.	Зидарске поправке око отвора након уградње столарије.				
	Обрачун се врши по ком.	ком.	24.00		
4.4.	Набавка и уградња подних керамичких плочица са постављањем у лепку. У цену урашунати и израду сокле по обимним зидовима у висини од 10цм.				
	Обрачун се врши по м2.	м2.	347.14		
4.5.	Бојење унутрашњих зидова и плафона дисперзивним бојама са глетовањем. Висина учионица износи 3,5м.				
	Обрачун се врши по м2.	м2.	1,090.09		
4.6	Набавка и уградња термостатских вентила овентроп или сл.				
	Обрачун по ком.	ком.	24.00		
4.7	Непредвиђени/додатни радови - 10% од свих претходних ставки (1.1 до 4.6)				
УКУПНО ОСТАЛИ РАДОВИ:					

РЕКАПИТУЛАЦИЈА:	
1. РАДОВИ НА КРОВНОЈ КОНСТРУКЦИЈИ	
2. РАДОВИ НА ТЕРМОИЗОЛАЦИЈИ	
3. СТОЛАРСКИ РАДОВИ	
4. ОСТАЛИ РАДОВИ	
	УКУПНО:
	ПДВ 20%
	СВЕГА:

ŠEMA SPOLJNE STOLARIJE - POS 1



modularna mera 280/230 cm
 zidarska mera 281/231 cm
 proizvodna mera 279/229 cm

DVODELNI PROZORSKI OTVOR SA DVA KRILA sa otvaranjem na ventus

Konstrukcija: šestokomorni PVC profi, boja bela

Zastakljenje: staklopaket 4+12+4mm, float kvaliteta punjeno argonom
 unutrašnje staklo niskoemisiono K= 1,1

Okov/oprema: pripadajući okov, šarke, kvaka mat bela, mehanizam za otvaranje,
 dihtung gume,

Okapnice: spolja od plastific. al. lima , bele boje, iznutra PVC okapnica

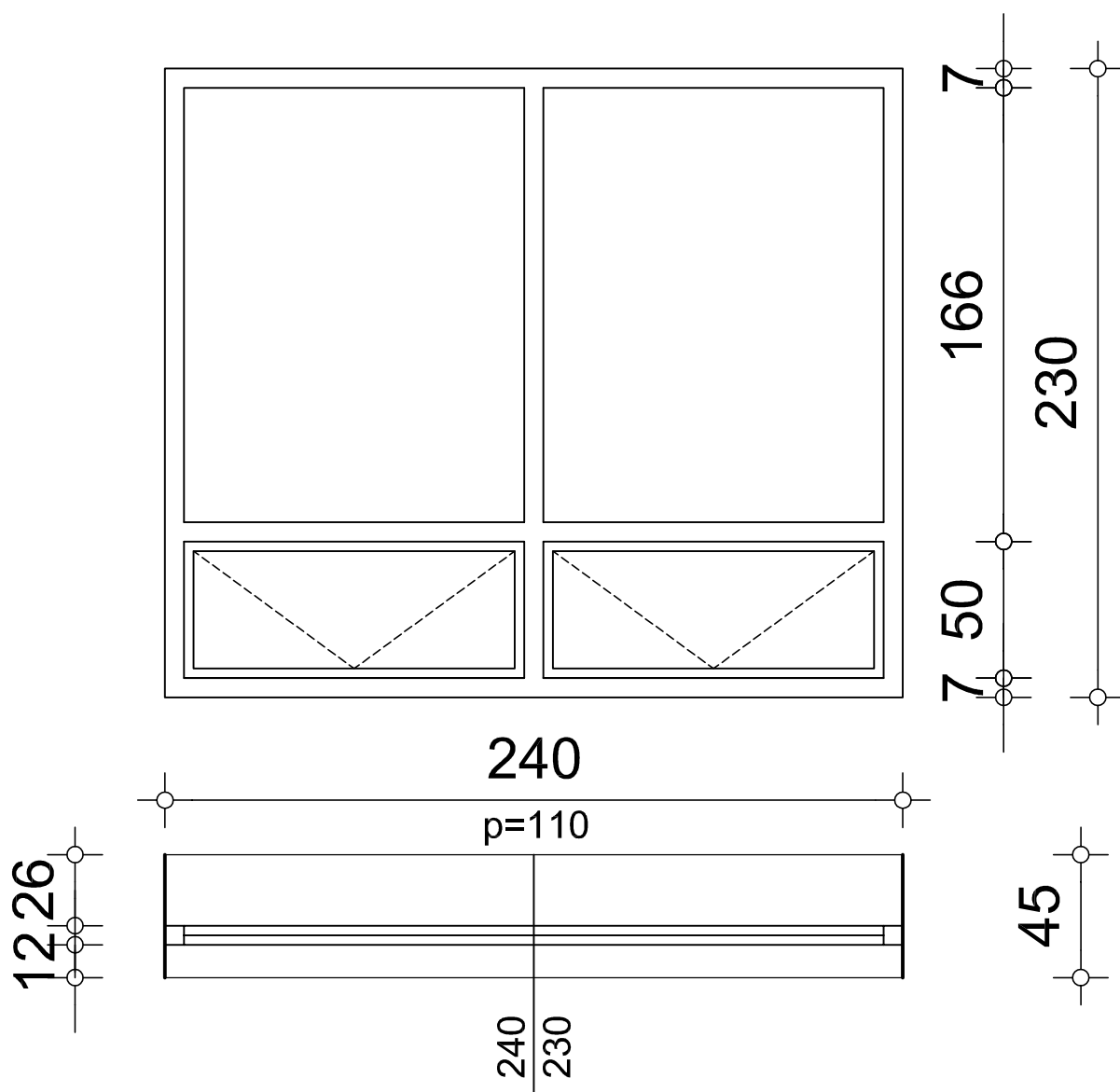
NAPOMENA: SVE MERE PROVERITI NA LICU MESTA!
 Pre izrade i ugradnje stolarije, proizvođač stolarije i izvođač
 radova, dužni su da utvrde stvarno stanje (zidarskih) mera

KOMADA

UKUPNO

2

ŠEMA SPOLJNE STOLARIJE - POS 2



modularna mera	240/230 cm
zidarska mera	241/231 cm
proizvodna mera	239/229 cm

DVODELNI PROZORSKI OTVOR SA DVA KRILA sa otvaranjem na ventus

Konstrukcija: šestokomorni PVC profi, boja bela

Zastakljenje: staklopaket 4+12+4mm, float kvaliteta punjeno argonom
unutrašnje staklo niskoemisiono $K=1,1$

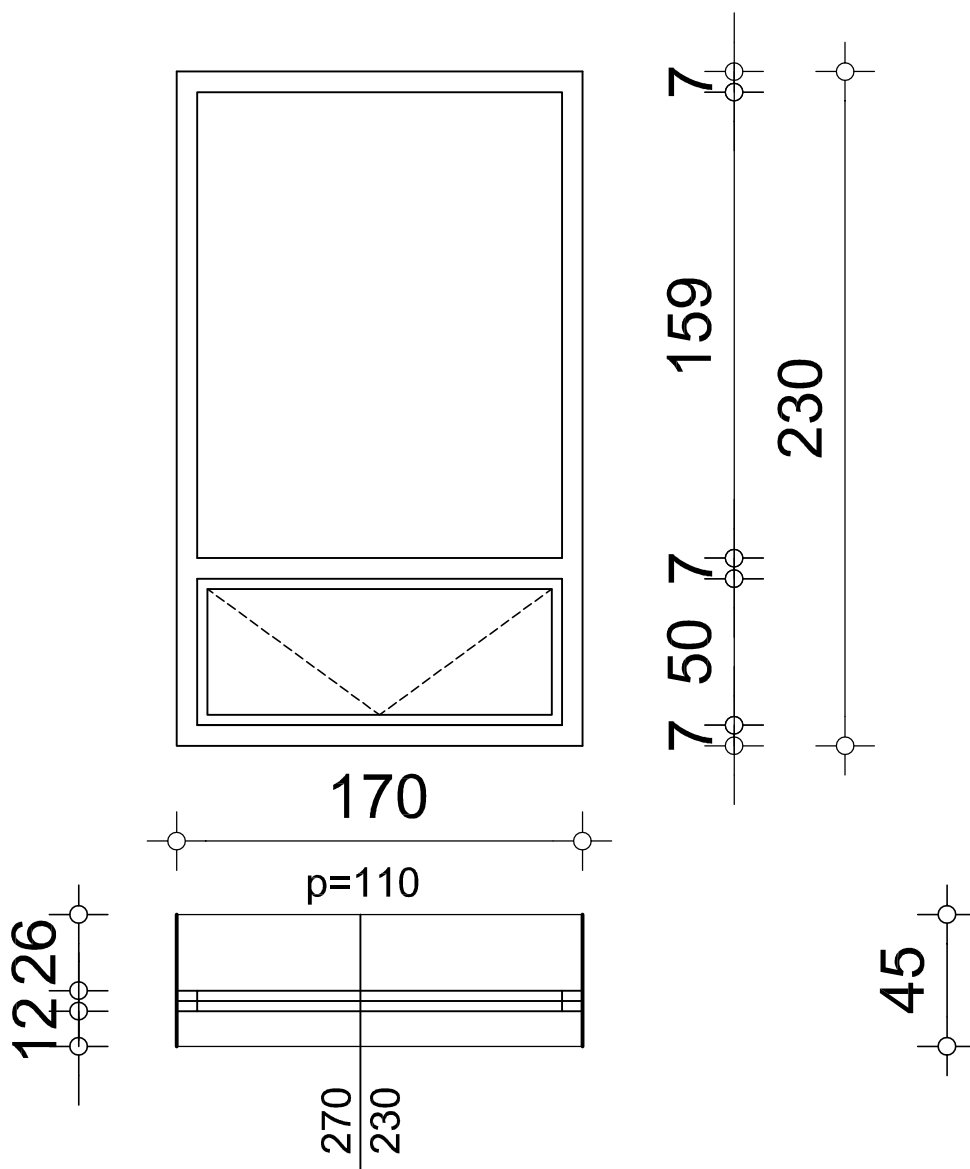
Okov/oprema: pripadajući okov, šarke, kvaka mat bela, mehanizam za otvaranje, dihtung gume,

Okapnice: spolja od plastific. al. lima, bele boje, iznutra PVC okapnica

NAPOMENA: SVE MERE PROVERITI NA LICU MESTA!
Pre izrade i ugradnje stolarije, proizvođač stolarije i izvođač radova, dužni su da utvrde stvarno stanje (zidarskih) mera

KOMADA	UKUPNO
	10

ŠEMA SPOLJNE STOLARIJE - POS 3



modularna mera	170/230 cm
zidarska mera	171/231 cm
proizvodna mera	169/229 cm

JEDNDELNI PROZORSKI OTVOR SA JEDNIM KRILOM sa otvaranjem na ventus

Konstrukcija: šestokomorni PVC profi, boja bela

Zastakljenje: staklopaket 4+12+4mm, float kvaliteta punjeno argonom
unutrašnje staklo niskoemisiono K= 1,1

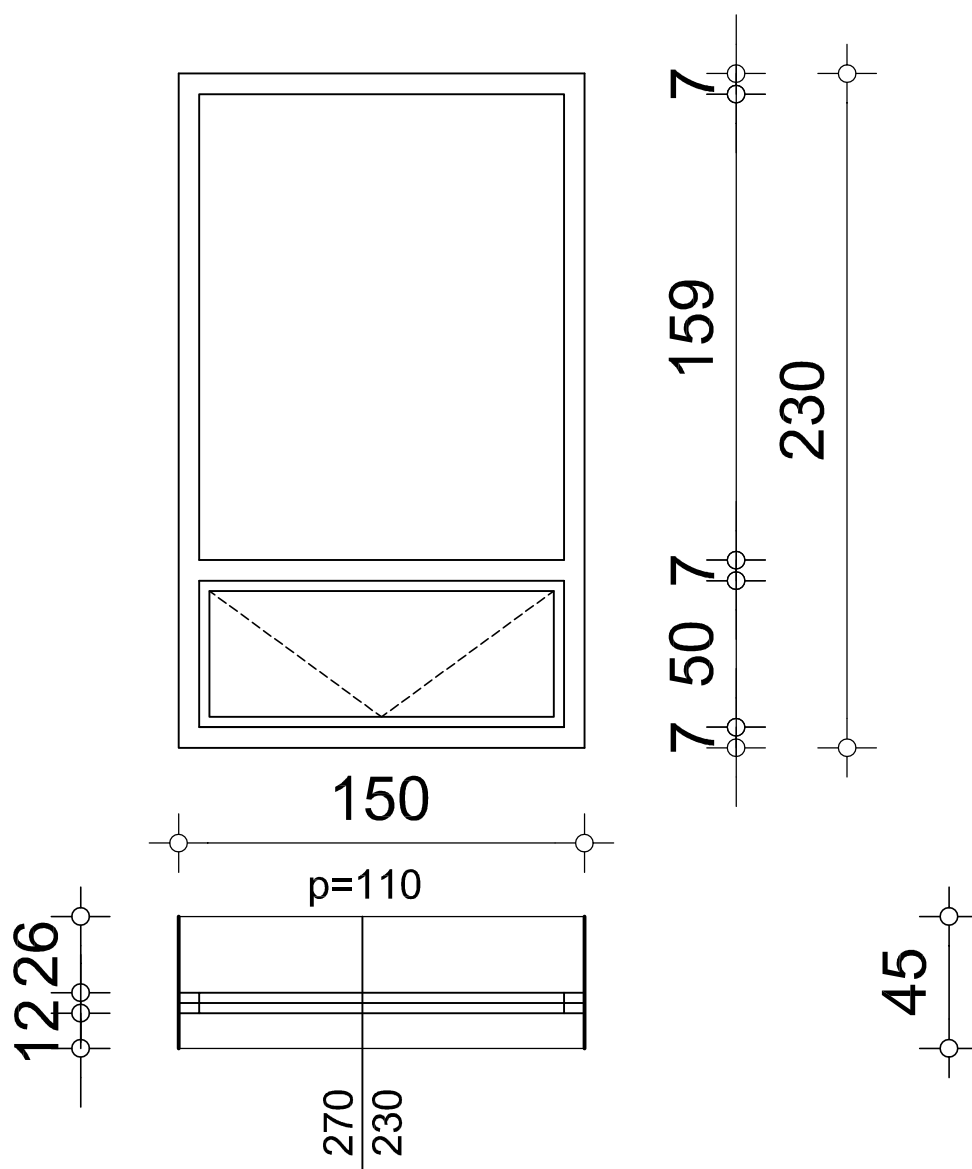
Okov/oprema: pripadajući okov, šarke, kvaka mat bela, mehanizam za otvaranje,
dihlung gume,

Okapnice: spolja od plastific. al. lima , bele boje, iznutra PVC okapnica

NAPOMENA: SVE MERE PROVERITI NA LICU MESTA!
Pre izrade i ugradnje stolarije, proizvođač stolarije i izvođač
radova, dužni su da utvrde stvarno stanje (zidarskih) mera

KOMADA	UKUPNO
	2

ŠEMA SPOLJNE STOLARIJE - POS 4



modularna mera	150/230 cm
zidarska mera	151/231 cm
proizvodna mera	149/229 cm

JEDNDELNI PROZORSKI OTVOR SA JEDNIM KRILOM sa otvaranjem na ventus

Konstrukcija: šestokomorni PVC profi, boja bela

Zastakljenje: staklopaket 4+12+4mm, float kvaliteta punjeno argonom
unutrašnje staklo niskoemisiono K= 1,1

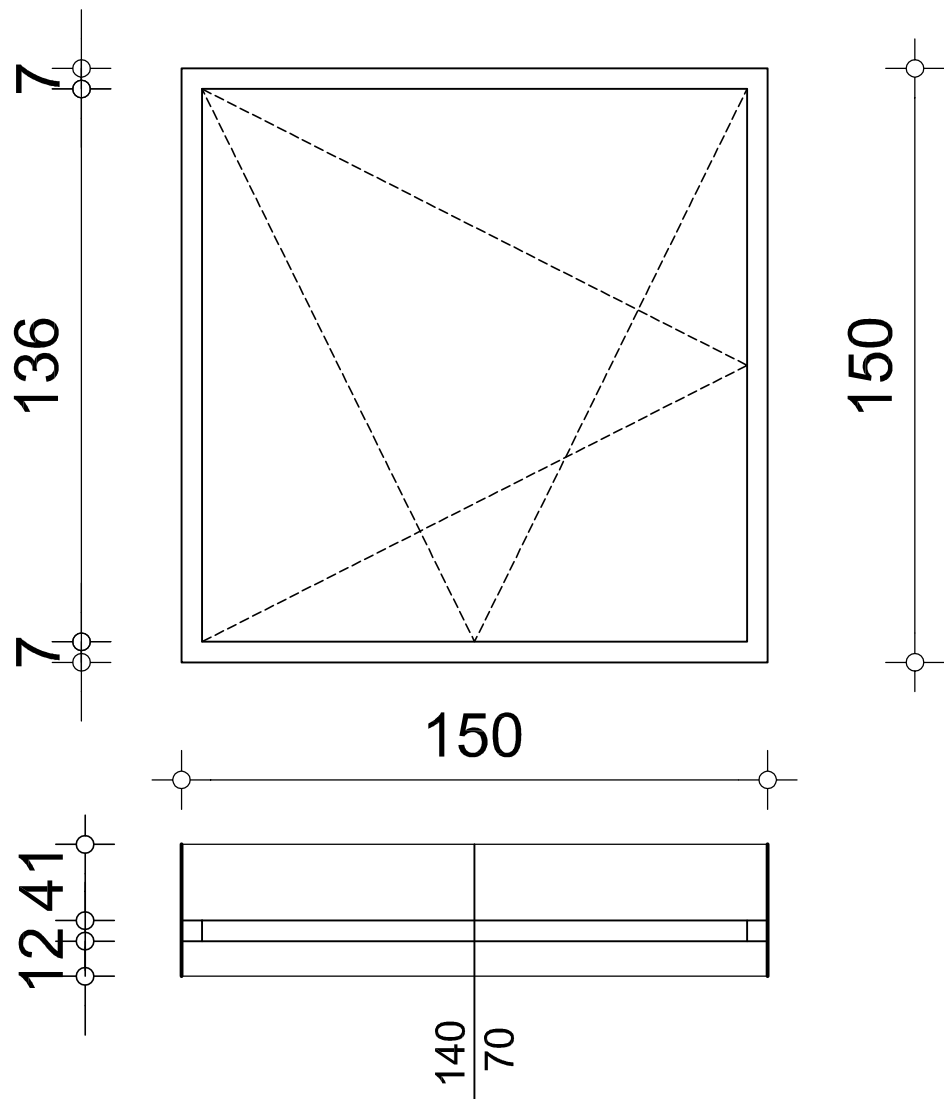
Okov/oprema: pripadajući okov, šarke, kvaka mat bela, mehanizam za otvaranje,
dihungume,

Okapnice: spolja od plastific. al. lima , bele boje, iznutra PVC okapnica

NAPOMENA: SVE MERE PROVERITI NA LICU MESTA!
Pre izrade i ugradnje stolarije, proizvođač stolarije i izvođač
radova, dužni su da utvrde stvarno stanje (zidarskih) mera

	UKUPNO
KOMADA	2

ŠEMA SPOLJNE STOLARIJE - POS 5



modularna mera	150/150 cm
zidarska mera	151/151 cm
proizvodna mera	149/149 cm

JEDNODELNI PROZORSKI OTVOR sa krilom sa otvaranjem oko vertikalne i donje horizontalne osovine.

Konstrukcija: šestokomorni PVC profi, boja bela

Zastakljenje: staklopaket 4+12+4mm, float kvaliteta punjeno argonom

unutrašnje staklo niskoemisiono K= 1,1

Okov/oprema: pripadajući okov, šarke, kvaka mat bela, mehanizam za otvaranje, dihtung gume,

Okapnice: spolja od plastific. al. lima , bele boje, iznutra PVC okapnica

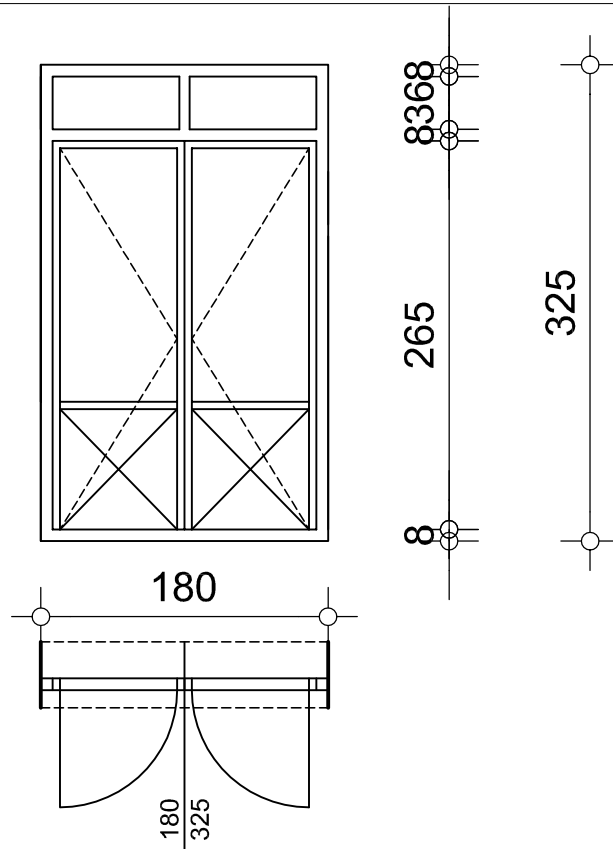
NAPOMENA: SVE MERE PROVERITI NA LICU MESTA!
Pre izrade i ugradnje stolarije, proizvođač stolarije i izvođač radova, dužni su da utvrde stvarno stanje (zidarskih) mera

KOMADA

UKUPNO

2

ŠEMA SPOLJNE STOLARIJE - POS 6



modularna mera	180/325 cm
zidarska mera	182/330 cm
proizvodna mera	179/324 cm

ULAZNI PORTAL SA DVOKRILNIM SIMETRIČNIM VRATIMA

Konstrukcija: poboljšani aluminijumski profil sa termoprekidom;

Parapet: sendvič panel sa dva aluminijumska eloksirana lima i termoizolacijom od tvrdog stiropora $d=3\text{cm}$ između

Otvaranje napolje, desno krilo se otvara prvo,

Zastakljenje : staklopaket $d=6+12+6$ mm float kvaliteta punjeno argonom; spoljno staklo kaljeno, unutrašnje staklo niskoemisiono $K=1,1$.

Boja RAL 9006;

Okov/oprema: AL. plitki prag, pripadajući okov sa tri šarke, brava sa cilindrom i tri ključa prip. opšav oko vrata u boji profila, kvake od aluminijuma u mat zavr. obradi, automat za zatvaranje.

	UKUPNO
KOMADA	3

KONVENCIJA ZA SMER OTVARANJA
VRATA / PROZORA:
kod dvokrilnih vrata / prozora se gleda
koje se krilo prvo otvara



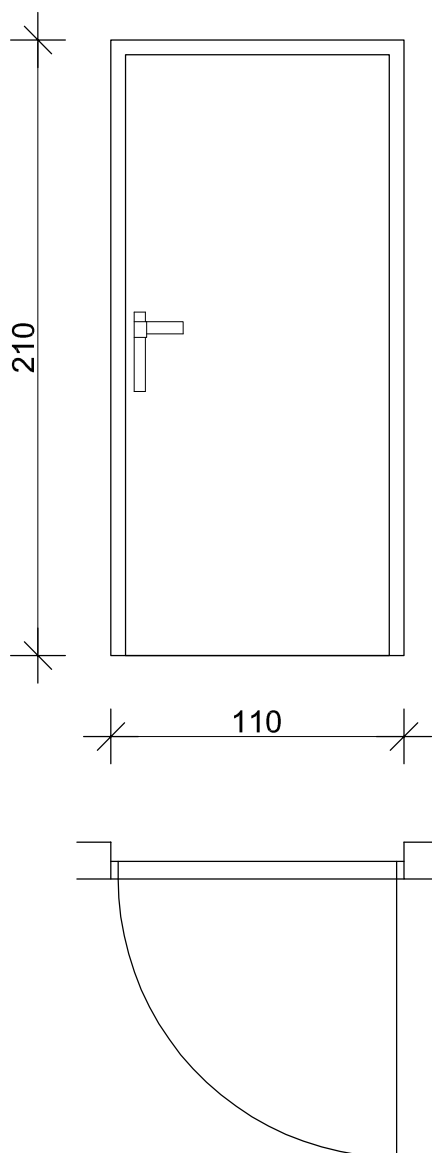
desno



levo

NAPOMENA: SVE MERE PROVERITI NA LICU MESTA!
Pre izrade i ugradnje stolarije, proizvođač stolarije i izvođač radova, dužni su da utvrde stvarno stanje (zidarskih) mera

ŠEMA STOLARIJE - POS 7



JEDNOKRILNA VRATA

modularna mera 110/210 cm
zidarska mera 111/215 cm
proizvodna mera 108/208 cm

Unutrašnja vrata sa konstrukcijom od čamovog drveta i oblogom od medijapana. Slepí štok od čamovog drveta.

Vrata opremiti standardnim okovom i običnom bravom.

Završna obrada poliuretanskom bojom po izboru projektanta.

KONVENCIJA ZA SMER OTVARANJA
VRATA / PROZORA:
kod dvokrilnih vrata / prozora se gleda
koje se krilo prvo otvara



desno

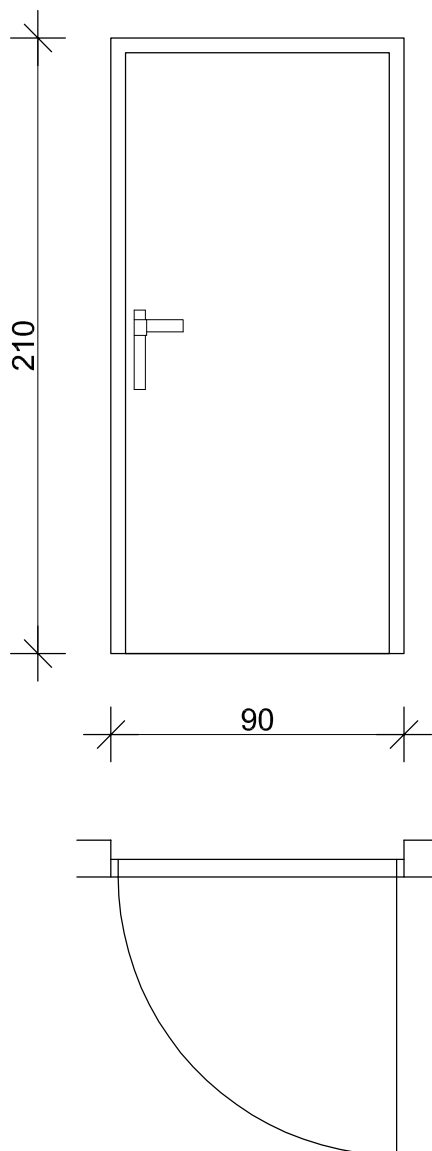


levo

	UKUPNO
KOMADA	6

NAPOMENA: SVE MERE PROVERITI NA LICU MESTA!
Pre izrade i ugradnje stolarije, proizvođač stolarije i izvođač radova, dužni su da utvrde stvarno stanje (zidarskih) mera

ŠEMA STOLARIJE - POS 8



JEDNOKRILNA VRATA

modularna mera 90/210 cm
zidarska mera 91/215 cm
proizvodna mera 88/208 cm

Unutrašnja vrata sa konstrukcijom od čamovog drveta i oblogom od medijapana. Slepí štok od čamovog drveta.

Vrata opremiti standardnim okovom i običnom bravom.

Završna obrada poliuretanskom bojom po izboru projektanta.

KONVENCIJA ZA SMER OTVARANJA
VRATA / PROZORA:
kod dvokrilnih vrata / prozora se gleda
koje se krilo prvo otvara



desno



levo

	UKUPNO
KOMADA	2

NAPOMENA: SVE MERE PROVERITI NA LICU MESTA!
Pre izrade i ugradnje stolarije, proizvođač stolarije i izvođač radova, dužni su da utvrde stvarno stanje (zidarskih) mera